

Gamma Titanium

Un concentrato di forza e tecnologia.



La gamma dei caricatori ad elevate prestazioni Titanium, progettata per i lavori più gravosi, coniuga mirabilmente forza e tecnologia, massima potenza di sollevamento e migliore allestimento per un uso professionale.

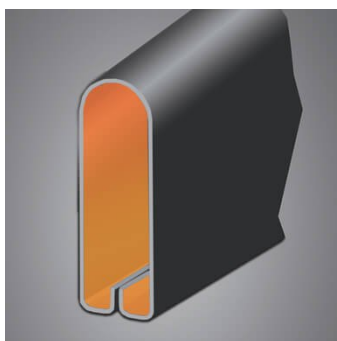
Tutta l'idraulica è collocata all'interno di un passaggio in lamiera, di facile smontaggio, al fine di ottimizzare la visibilità operativa proteggendo al contempo i tubi da lesioni e dall'accumulo di sporcizia.

Modelli prodotto

- Titanium M
- Titanium H



Caratteristiche principali



Sezione braccio

Nella Serie Titanium la sezione del braccio è in monoscocca composta da un foglio di lamiera unico piegato e saldato nella parte inferiore. Questa soluzione conferisce al braccio un'elevata robustezza, ma allo stesso tempo grande leggerezza e un design particolarmente gradevole.