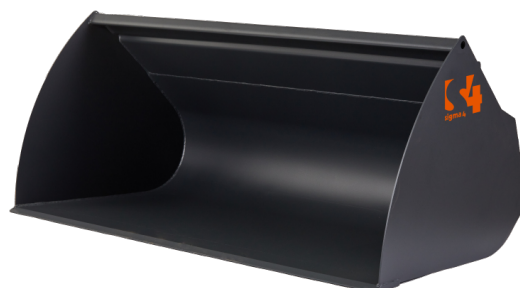


Attrezzo concepito per i carichi di grandi volumi, particolarmente adatto alla movimentazione di cereali e di altri prodotti analoghi a bassa densità.



## Scheda tecnica

			BC				
Larghezza		mm	1800	2000	2200	2400	2550
Profondità		mm	950	950	950	950	950
Altezza attrezzo		mm	825	825	825	825	825
Volume (raso)		m3	0,90	1,02	1,11	1,22	1,35
Peso		Kg	268	289	309	330	342

*N.B. I dati tecnici e le illustrazioni sono indicativi e non sono vincolanti, poiché possono variare anche in funzione del tipo di trattore equipaggiato*